

金属工芸「作品1点」

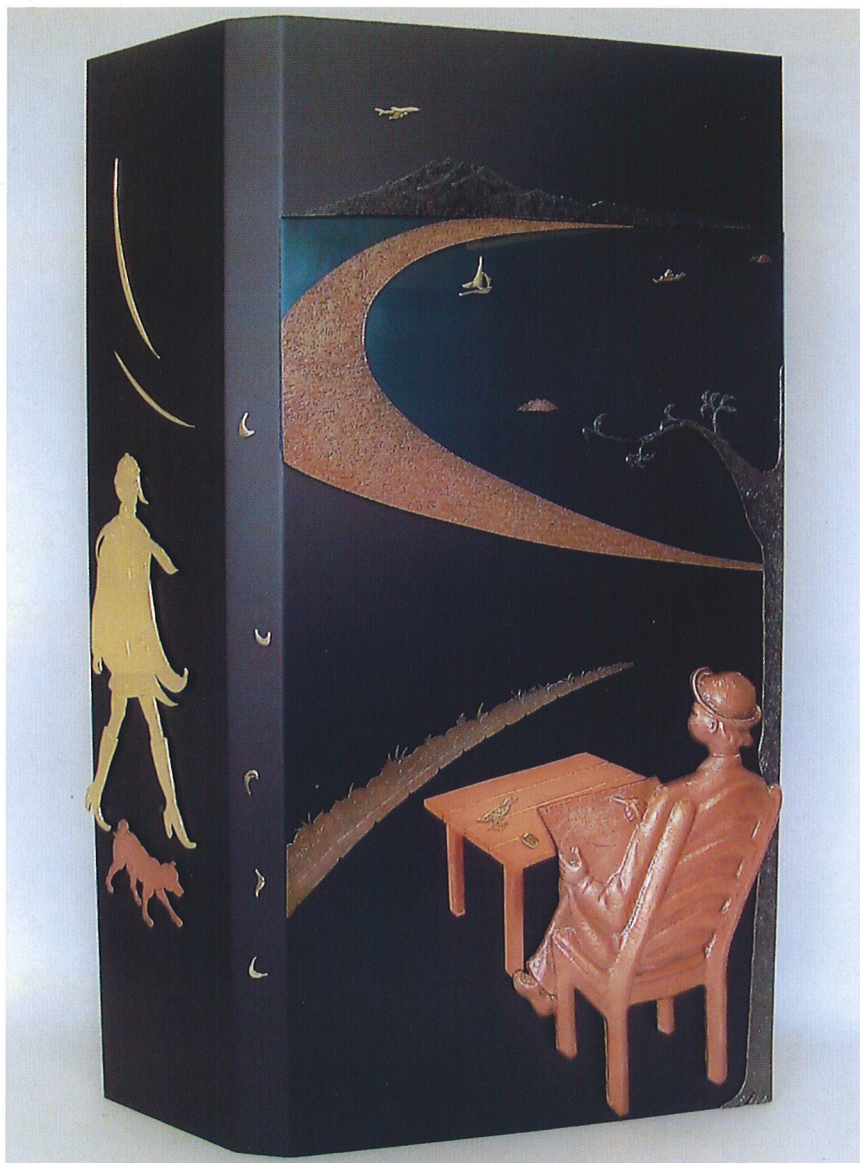
柴野勝一

A Work of Metalcraft

Shoichi SHIBANO

作品「心象」

遠くに思いを馳せ、描いている青年の
忘我の境地が懐かしい……。



第44回 日本現代工芸美術展（審査員）

（2005年3月，東京都美術館）

作品寸法 95cm×63cm×17cm